



**Ciech**  
Nieruchomości

[www.ciechgroup.com](http://www.ciechgroup.com)

**Bydgoszcz rejon wewnętrznych ulic Barwnikarskiej i Pięknej**

PRZEDMIOT SPRZEDAŻY

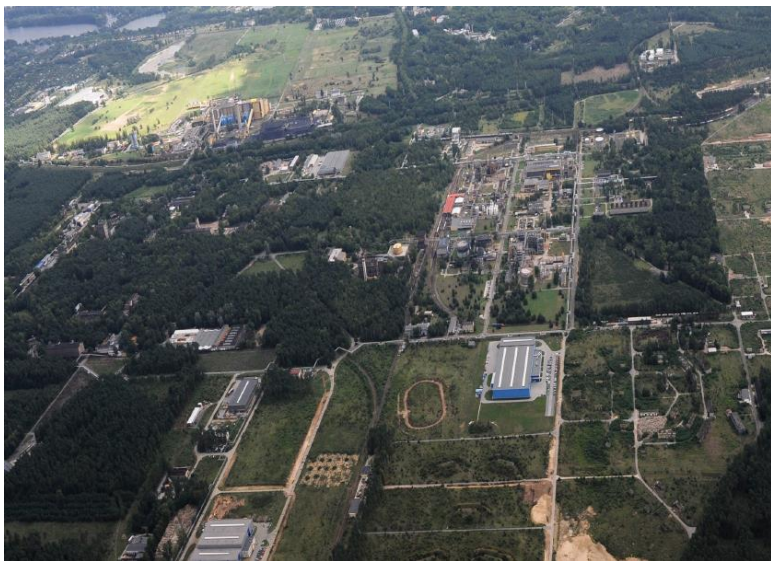
**Nieruchomość zabudowana  
opisana jako działka nr 7/274 obręb 132**

**POWIERZCHNIA DZIAŁKI 8 667m<sup>2</sup>**

# Opis nieruchomości

Nieruchomość położona w atrakcyjnej i dynamicznie rozwijającej się części Bydgoszczy (sąsiedztwo BPPT) przy ul. Okrężnej, w bliskiej odległości ul. Wojska Polskiego.

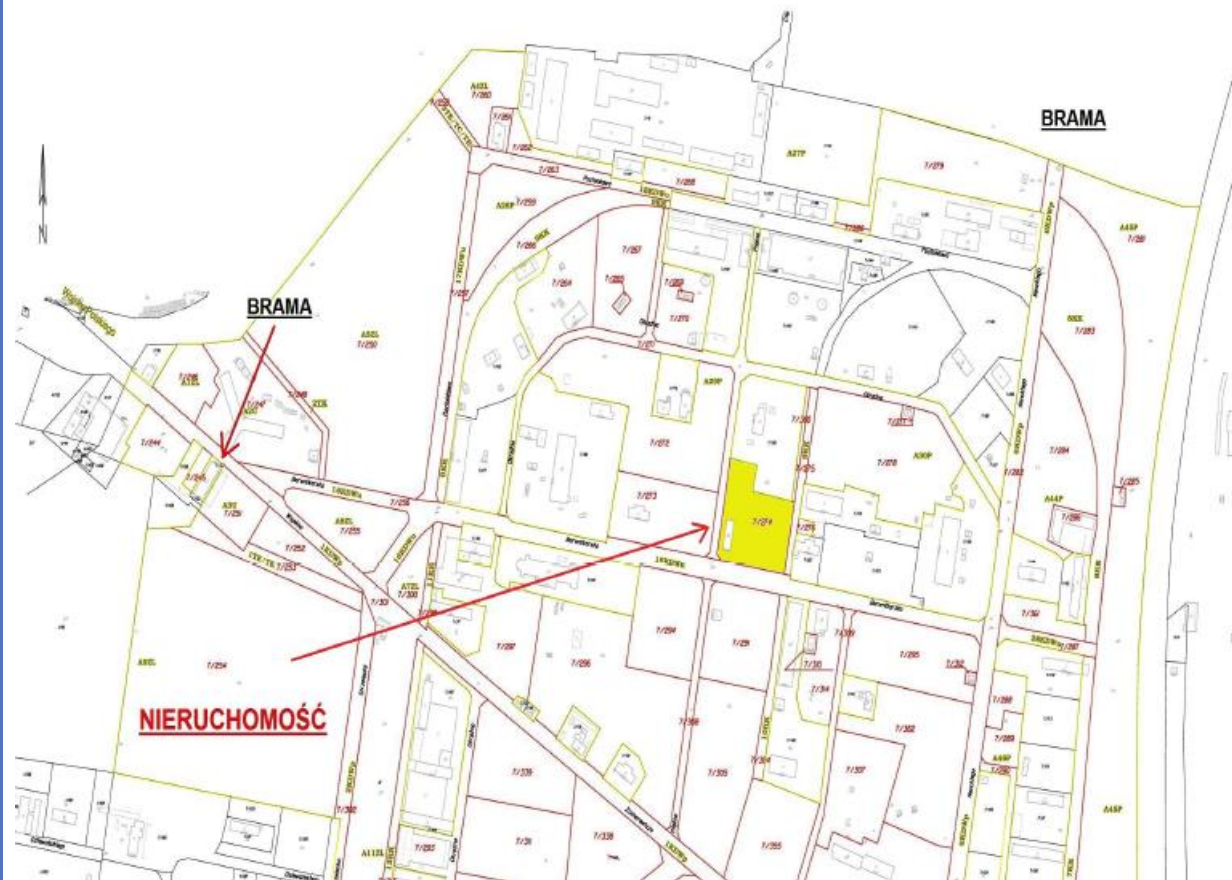
Nieruchomość zabudowana jest budynkiem o numerze inwentarzowym 2044 o przeznaczeniu magazynowo produkcyjnym o powierzchni użytkowej 297 m<sup>2</sup>.



# Opis nieruchomości

Nieruchomość zabudowana opisana w księdze wieczystej KW BY1B/00063606/4 prowadzonej przez X Wydział Ksiąg Wieczystych Sądu Rejonowego w Bydgoszcy.

Grunt na terenie przedmiotowej nieruchomości jest przedmiotem użytkowania wieczystego CIECH Nieruchomości SA a budynek stanowi własność. Przeznaczenie w miejscowym planie zagospodarowania przestrzennego: „A29P” tereny obiektów produkcyjnych, składów i magazynów. MPZP – Łęgnowo – Park Technologiczny w Bydgoszcy uchwała LIV/1093/05 Rady Miasta Bydgoszcy z dnia 28.09.2005r.

**Działka nr****Obręb****Powierzchnia****Nr KW**

7/274

132

8 667 m<sup>2</sup>

BY1B/00063606/4

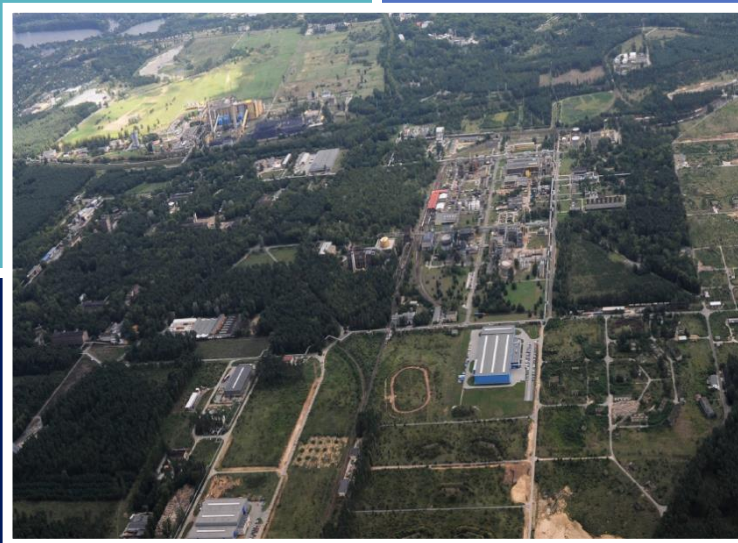
# Dlaczego warto

Atrakcyjna i perspektywiczna lokalizacja w sąsiedztwie:

- Bydgoskiego Parku Przemysłowo – Technologicznego
- Parku Logistycznego Panattoni Europe

Dogodny dostęp do transportu publicznego drogowego:

- DK 10,
- Miejskiej infrastruktury drogowej



Obowiązujący MPZP pozwalający na lokalizację:

- Obiektów przemysłowych
- Obiektów magazynowych i usługowych

Dostęp do infrastruktury technicznej:

- Istniejąca sieć wod. – kan.
- Istniejąca sieć energetyczna
  - Ciepłownicza